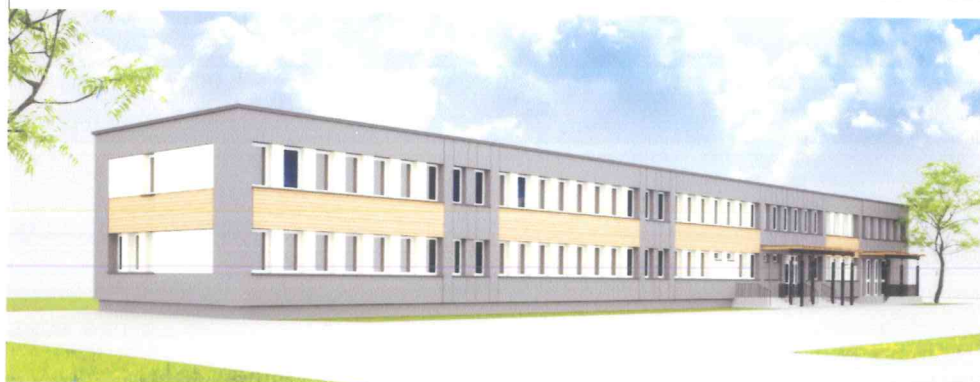


WYTYCZNE ARCHITEKTONICZNE DO KOLORYSTYKI ELEWACJI BUDYNKÓW:

Przychodni - Gminna Przychodnia zdrowia w Andrespolu,
ul. Rokicińska 125, Andrespol



10.04.2014
Autor: Ewa Kozanecka

II. PRZYCHODNIA

Wytyczne ogólne do kolorystyka elewacji frontowej istniejącego budynku przychodni w miejscowości Andrespol.

Istniejący budynek przychodni zlokalizowany jest w centralnej części miejscowości Andrespol.


W trakcie wykonywania termomodernizacji wg zaleceń audytu energetycznego proponuje się następującą kolorystykę, zastosowanie materiałów oraz wytyczne projektowe:

Wytyczne projektowe i montażowe:

1. Należy uporządkować układ płyt okiennych.
W trakcie ocieplania pod parapetami sześciu wysokich okien w strefie wejścia wywołać płytciny na głębokość 5cm - wg załączników graficznych.
2. Zaleca się wymianę barierek i daszków przed wejściami do budynku.
3. Zaleca się wymienić pokrycie daszków na poliwęglan lity mocowany na dystansach
4. Barierki wyposażyć w drewniane, lakierowane poręcze zaimpregnowane/ zabezpieczone materiałami z przeznaczeniem do użytku zewnętrznego
5. Stojaki na rowery należy bezwzględnie wymienić
6. Na etapie ocieplania elewacji należy zamontować profil na całej długości daszków służący jako startowa obróbka do mocowania pokrycia dachu, umożliwiającą jednocześnie wymianę pokrycia daszku bez ingerencji w elewację budynku. - wg załącznika graficznego
7. Wszystkie instalacje biegnące po elewacjach należy ukryć w grubości styropianu oraz w niezbędnych miejscach wykonać rewizje i koryta
8. Należy wymienić rynny i rury spustowe na prostokątne w kolorze grafitowym RAL 7043 (jeden kolor dla wszystkich obróbek blacharskich)
9. Do wysokości 1,7 m elewacje ocieplić twardym styropianem FS20 (w celu wzmocnienia odporności na uszkodzenia)

10. Należy wymienić całą obróbkę blacharską (w tym parapety) Wszelkie pozostawione elementy typu: nasady kominowe itp zaleca się pomalować zewnętrzną farbą antykorozyjną w kolorze grafitowym (RAL7043)
11. Dla wszystkich tabliczek i szyldów informacyjnych, które muszą pozostać na budynku należy wykonać jednolity sposób mocowania na ujednoczonych podkonstrukcjach / ramach lub dystansach

ZESTAWIENIE KOLORYSTYCZNO-MATERIAŁOWE 1 - ZALECANE:

- - cokoły : kolor RAL 7037 w tynku mozaikowym
- - ściany (kolor dominujący) : kolor RAL 7037
- - jasne pilastry międzyokienne oraz boniowanie na ścianach szczytowych : kolor NCS S 1005-Y20R LUB S0603-Y20R
- - poziome pasy międzyokienne - panel drewnopodobny taki jak np. , malowany w kolorze ciepłego bursztynu.
- - boniowanie (na ścianach szczytowych) na szerokość 3-4 cm. Spód wnęki listwy boniującej w kolorze RAL 7037
- - Obróbki blacharskie (w tym parapety, rury, rynny, konstrukcja daszku, barierki) - RAL 7043

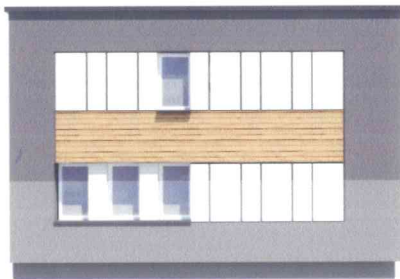
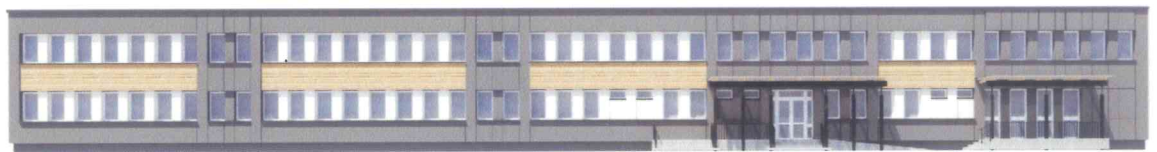
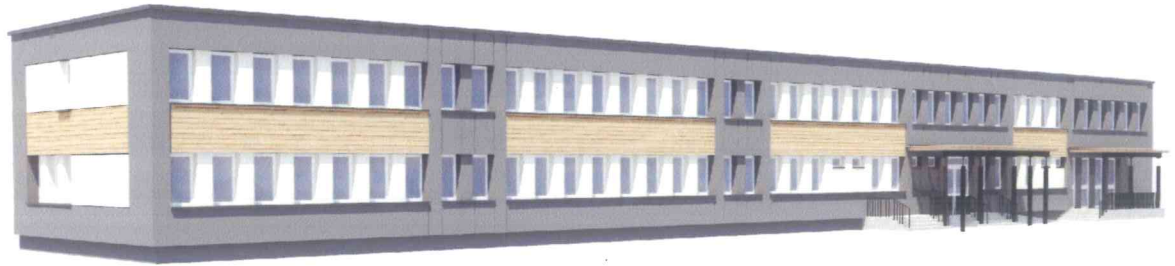
ZESTAWIENIE KOLORYSTYCZNO-MATERIAŁOWE 2 - ALTERNATYWNE

- - cokoły : kolor RAL 7037 w tynku mozaikowym
- - ściany (kolor dominujący) : kolor RAL 7037
- - beżowe pilastry międzyokienne : kolor NCS S 2020-Y20R
- - boniowane w układzie pionowym, jasne poziome pasy międzyokienne - kolor NCS S 0603-Y20R
- - boniowanie na szerokość 3-4 cm. Spód wnęki listwy boniującej w kolorze RAL 7037
- - Obróbki blacharskie (w tym parapety, rury, rynny, konstrukcja daszku, barierki) - RAL 7043

autor:

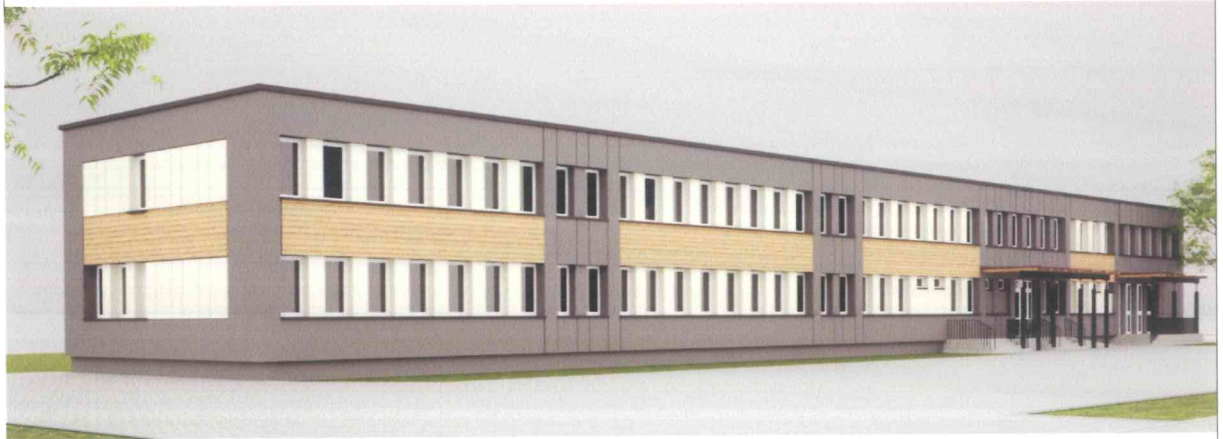
Ewa Kozanecka

Gminna Przychodnia zdrowia w Andrespolu,
ul. Rokicińska 125, Andrespol



10.04.2014
Autor: Ewa Kozanecka

Gminna Przychodnia zdrowia w Andrespolu,
ul. Rokicińska 125, Andrespol



10.04.2014
Autor: Ewa Kozanecka

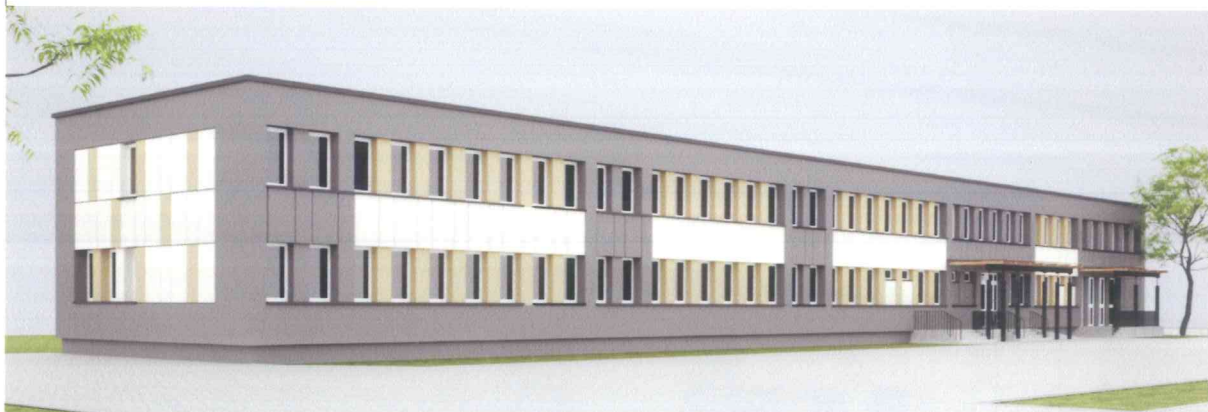
Gminna Przychodnia zdrowia w Andrespolu,
ul. Rokicińska 125, Andrespol



10.04.2014
Autor: Ewa Kozanecka

Gminna Przychodnia zdrowia w Andrespolu,
ul. Rokicińska 125, Andrespol

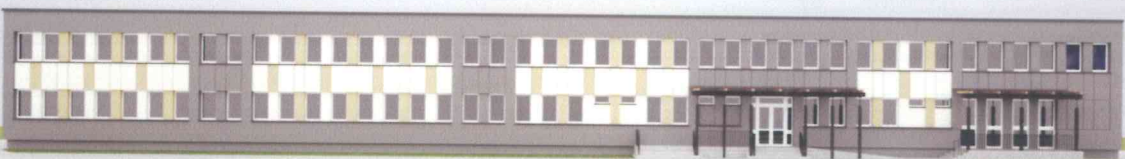
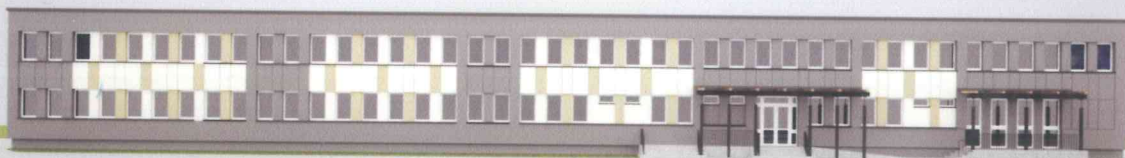
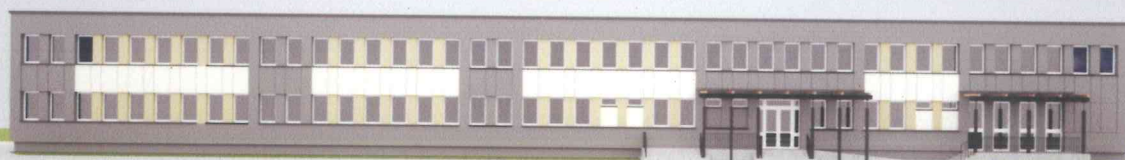
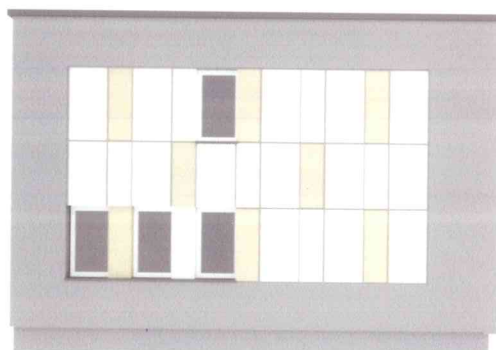
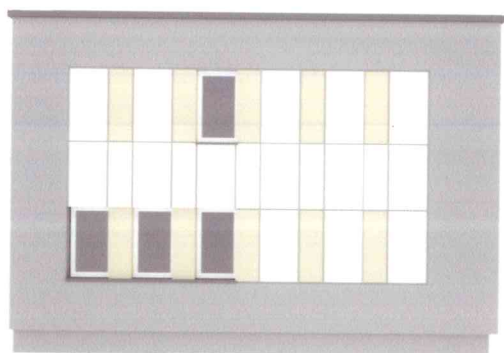
-ALTERNATYWNA KONCEPCJA KOLORYSTYCZNA



10.04.2014
Autor: Ewa Kozanecka

Gminna Przychodnia zdrowia w Andrespolu,
ul. Rokicińska 125, Andrespol

-ALTERNATYWNE KONCEPCJE ROZMIESZCZENIA KOLORÓW



10.04.2014
Autor: Ewa Kozanecka